



เส้นทางความก้าวหน้าในสายอาชีพ (Career Path)

สำนักงานนโยบายและแผนทรัพยากรธรรมชาติและสิ่งแวดล้อม



สารบัญ

เรื่อง	หน้า
๑. ส่วนที่ ๑ ข้อมูลของสำนักงานนโยบายและแผนทรัพยากรธรรมชาติและสิ่งแวดล้อม	๑-๒
๒. ส่วนที่ ๒ แผนภูมิโครงสร้างและอัตรากำลัง สำนักงานนโยบายและแผนทรัพยากรธรรมชาติและสิ่งแวดล้อม	๓-๑๕
๓. ส่วนที่ ๓ ข้อมูลสายงาน ประเภทและระดับตำแหน่ง อัตรากำลังสำนักงานนโยบายและแผนทรัพยากรธรรมชาติและสิ่งแวดล้อม	๑๖-๑๘
๔. ส่วนที่ ๔ เส้นทางความก้าวหน้าในสายอาชีพ	๑๙-๒๖
๕. ส่วนที่ ๕ กรอบเส้นทางความก้าวหน้าในสายอาชีพตามมาตรฐานกำหนดตำแหน่ง	๒๗-๓๓

ส่วนที่ ๑

ข้อมูลของสำนักงานนโยบายและแผนทรัพยากรธรรมชาติและสิ่งแวดล้อม

สำนักงานนโยบายและแผนทรัพยากรธรรมชาติและสิ่งแวดล้อม เป็นหน่วยงานในสังกัดกระทรวงทรัพยากรธรรมชาติและสิ่งแวดล้อม มีภารกิจเกี่ยวกับการกำหนดนโยบายและแผนการส่งเสริมและรักษา คุณภาพสิ่งแวดล้อม รวมทั้งสนับสนุนการจัดการเพื่อนำไปสู่การปฏิบัติอย่างเป็นรูปธรรม ตลอดจนติดตามตรวจสอบ มาตรการเงื่อนไข ผลกระทบสิ่งแวดล้อมตามรายงานการประเมินผลกระทบสิ่งแวดล้อม เพื่อสร้างความเข้มแข็งด้านเศรษฐกิจของประเทศ และสนับสนุนการพัฒนาที่ยั่งยืนและคุณภาพชีวิตที่ดี

๑. วิสัยทัศน์องค์กร

“ประเทศไทยเติบโตอย่างยั่งยืนด้วยการบริหารจัดการทรัพยากรธรรมชาติและสิ่งแวดล้อมเพื่อประชาชน”

๒. พันธกิจองค์กร

- ๑) กำหนดนโยบาย แผน มาตรการ การอนุรักษ์และบริหารจัดการทรัพยากรธรรมชาติและสิ่งแวดล้อม
- ๒) กำกับดูแล ติดตาม ประเมิน และรายงานผลการบริหารจัดการทรัพยากรธรรมชาติและสิ่งแวดล้อม
- ๓) สนับสนุนเพื่อเพิ่มประสิทธิภาพและการบริหารจัดการทรัพยากรธรรมชาติและสิ่งแวดล้อมผ่านกลไกกองทุนสิ่งแวดล้อมและการอุดหนุนองค์กรปกครองส่วนท้องถิ่น
- ๔) ประสานความร่วมมือกับองค์กรระหว่างประเทศและต่างประเทศ ในอนุสัญญาระหว่างประเทศด้านทรัพยากรธรรมชาติและสิ่งแวดล้อม

๓. ภารกิจองค์กร

ภารกิจหลักตามกฎหมายกระทรวงแบ่งส่วนราชการสำนักงานนโยบายและแผนทรัพยากรธรรมชาติและสิ่งแวดล้อม กระทรวงทรัพยากรธรรมชาติและสิ่งแวดล้อม พ.ศ. ๒๕๖๕ และ พ.ศ. ๒๕๖๖ มีดังนี้

๑. จัดทำนโยบายและแผนการอนุรักษ์และบริหารจัดการทรัพยากรธรรมชาติและสิ่งแวดล้อม
๒. ประสานและจัดทำแผนการจัดการทรัพยากรธรรมชาติและสิ่งแวดล้อม และดำเนินการอื่นให้เป็นไปตามกฎหมายว่าด้วยการส่งเสริมและรักษาคุณภาพสิ่งแวดล้อมแห่งชาติ และกฎหมายอื่นที่เกี่ยวข้อง รวมทั้งประสานการจัดการเพื่อนำไปสู่การปฏิบัติที่เป็นรูปธรรม
๓. ศึกษา วิเคราะห์ ประสาน และดำเนินการให้มีการประกาศเขตพื้นที่ และมาตรการคุ้มครองทรัพยากรธรรมชาติและสิ่งแวดล้อม
๔. ติดตาม ตรวจสอบ และประเมินผลการดำเนินงานตามนโยบาย แผน และมาตรการและจัดทำรายงานสถานการณ์คุณภาพสิ่งแวดล้อม
๕. ดำเนินการเกี่ยวกับการประเมินผลกระทบสิ่งแวดล้อมที่อาจเกิดขึ้นจากโครงการหรือกิจกรรมของภาครัฐหรือภาคเอกชน ซึ่งมีแนวโน้มที่จะก่อให้เกิดผลเสียต่อคุณภาพสิ่งแวดล้อม
๖. บริหารงานกองทุนสิ่งแวดล้อมให้มีประสิทธิภาพ เพื่อสนับสนุนนโยบาย แผน และมาตรการ และการจัดการทรัพยากรธรรมชาติและสิ่งแวดล้อมในทุกภาคส่วน
๗. ประสานความร่วมมือกับองค์กรระหว่างประเทศและต่างประเทศ ในการดำเนินการร่วมด้านนโยบายและแผนการอนุรักษ์และบริหารจัดการทรัพยากรธรรมชาติและสิ่งแวดล้อม

๘. เสนอความเห็นเพื่อประกอบการพิจารณาในการกำหนดนโยบายและแผนการอนุรักษ์และใช้ประโยชน์ ความหลากหลายทางชีวภาพอย่างยั่งยืน ตลอดจนดำเนินการตามพันธกรณีของความตกลงระหว่างประเทศที่เกี่ยวข้อง กับความหลากหลายทางชีวภาพ

๙. ปฏิบัติการอื่นใดตามที่กฎหมายกำหนดให้เป็นหน้าที่และอำนาจของสำนักงานหรือตามที่รัฐมนตรีหรือ คณะรัฐมนตรีมอบหมาย

๔. วัฒนธรรมองค์กร

มองผลประโยชน์ชาติ มุ่งสร้างเครือข่าย แม่นในหลักการ มั่นในคุณธรรม

๕. ค่านิยมหลักองค์กร

สำนักงานนโยบายและแผนทรัพยากรธรรมชาติและสิ่งแวดล้อม โดยผู้บริหารและเจ้าหน้าที่ได้ร่วมกันวิเคราะห์และ กำหนดค่านิยมหลัก (Core Value) เพื่อช่วยให้บุคลากรในองค์กรมีแนวความคิด ความเชื่อ และปรับพฤติกรรมการทำงานให้ เป็นไปในทิศทางเดียวกัน ซึ่งจะช่วยสนับสนุนการดำเนินงานภายใต้แผนยุทธศาสตร์ให้ประสบความสำเร็จโดยใช้คำว่า FUTURE ซึ่งย่อมาจาก

Freedom กล้าคิด กล้าทำ

ความเป็นอิสระเสรีทางความคิด การแสดงออก รวมไปถึงสภาพบรรยากาศในสถานที่ทำงานที่ปลอดความกลัวและเปิด กว้างทางความคิด ภายใต้กรอบความรับผิดชอบต่อส่วนรวม

Utility นำประโยชน์สู่ประชาชน

สร้างประโยชน์ให้ส่วนรวม ทั้งภายในและภายนอกองค์กร

Teamwork คนทำงานเป็นทีมด้วยใจ

การทำงานเป็นทีม การสร้างทีม การแบ่งหน้าที่ภายในทีม และการมีความรับผิดชอบร่วมกันเป็นทีม

Uncovering โปร่งใส เปิดเผย

ไม่ปกปิด เปิดเผย โปร่งใส สามารถเปิดเผยกระบวนการจัดทำนโยบายและแผน (Transparency) การวิเคราะห์ ผลกระทบต่อทรัพยากรธรรมชาติและสิ่งแวดล้อม การจัดสรรเงินกองทุน ต่อสาธารณชนได้ ตามกฎระเบียบ ข้อบังคับ รวมถึง มีเอกสารหลักฐานที่สามารถตรวจสอบได้

Resilience เคยล้มแล้ว ต้องลุกไว

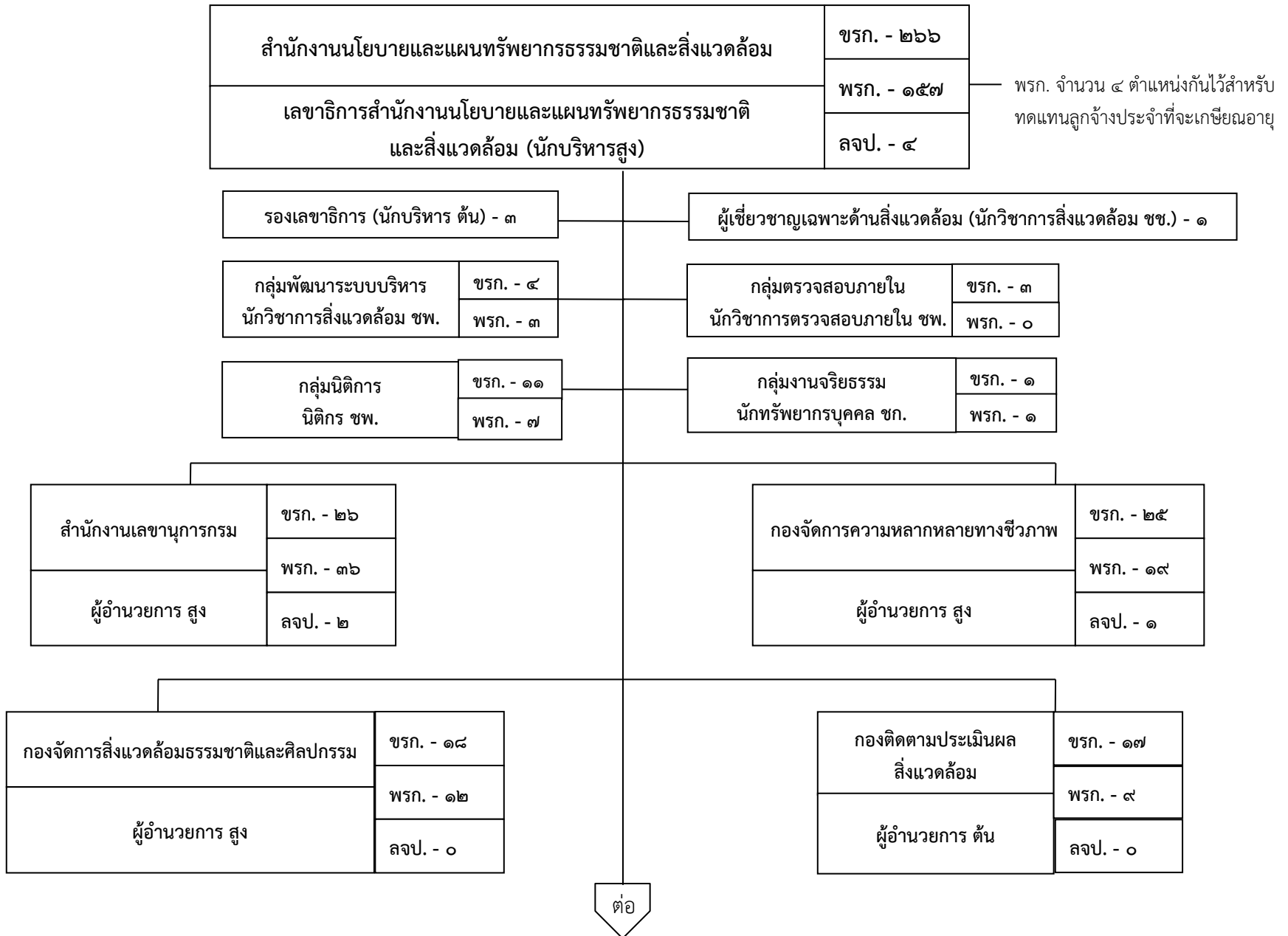
มีความยืดหยุ่นล้มแล้วลุกไว สามารถเรียนรู้จากความผิดพลาด ความล้มเหลว และสามารถปรับปรุงตัวเองเพื่อก้าวไป ข้างหน้าต่อไปได้อย่างรวดเร็ว

Environment ใส่ใจสิ่งแวดล้อม

การคำนึงถึงสิ่งแวดล้อมรอบตัว และสภาพแวดล้อมในสถานที่ทำงานที่เหมาะสม รวมไปถึงการคำนึงถึงชุมชน สังคม และสิ่งแวดล้อมและทรัพยากรในชาติ

ส่วนที่ ๒
แผนภูมิโครงสร้างและอัตรากำลัง
สำนักงานนโยบายและแผนทรัพยากรธรรมชาติและ
สิ่งแวดล้อม

แผนภูมิโครงสร้างและอัตรากำลัง สำนักงานนโยบายและแผนทรัพยากรธรรมชาติและสิ่งแวดล้อม

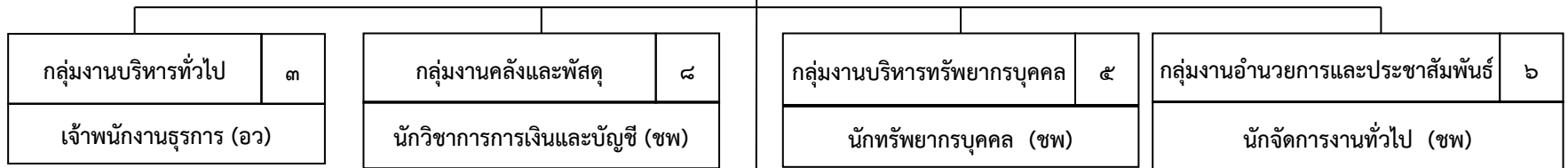


แผนภูมิโครงสร้างและอัตรากำลัง สำนักงานนโยบายและแผนทรัพยากรธรรมชาติและสิ่งแวดล้อม



แผนภูมิโครงสร้างและอัตรากำลัง สำนักงานนโยบายและแผนทรัพยากรธรรมชาติและสิ่งแวดล้อม

สำนักงานเลขาธิการกรม	ชรก. - ๒๖
ผู้อำนวยการ สูง	พรก. - ๓๖
	ลจป. - ๒



- เจ้าพนักงานธุรการ (อว) - ๑
- เจ้าพนักงานธุรการ (ปง/ชง) - ๒
- พนักงานราชการ - ๒

- นักวิชาการการเงินและบัญชี (ชพ) - ๒
- นักวิชาการการเงินและบัญชี (ปก/ชก) - ๑
- เจ้าพนักงานการเงินและบัญชี (ปง/ชง) - ๒
- นักวิชาการพัสดุ (ปก/ชก) - ๒
- เจ้าพนักงานพัสดุ (ปง/ชง) - ๑
- พนักงานราชการ - ๑๖

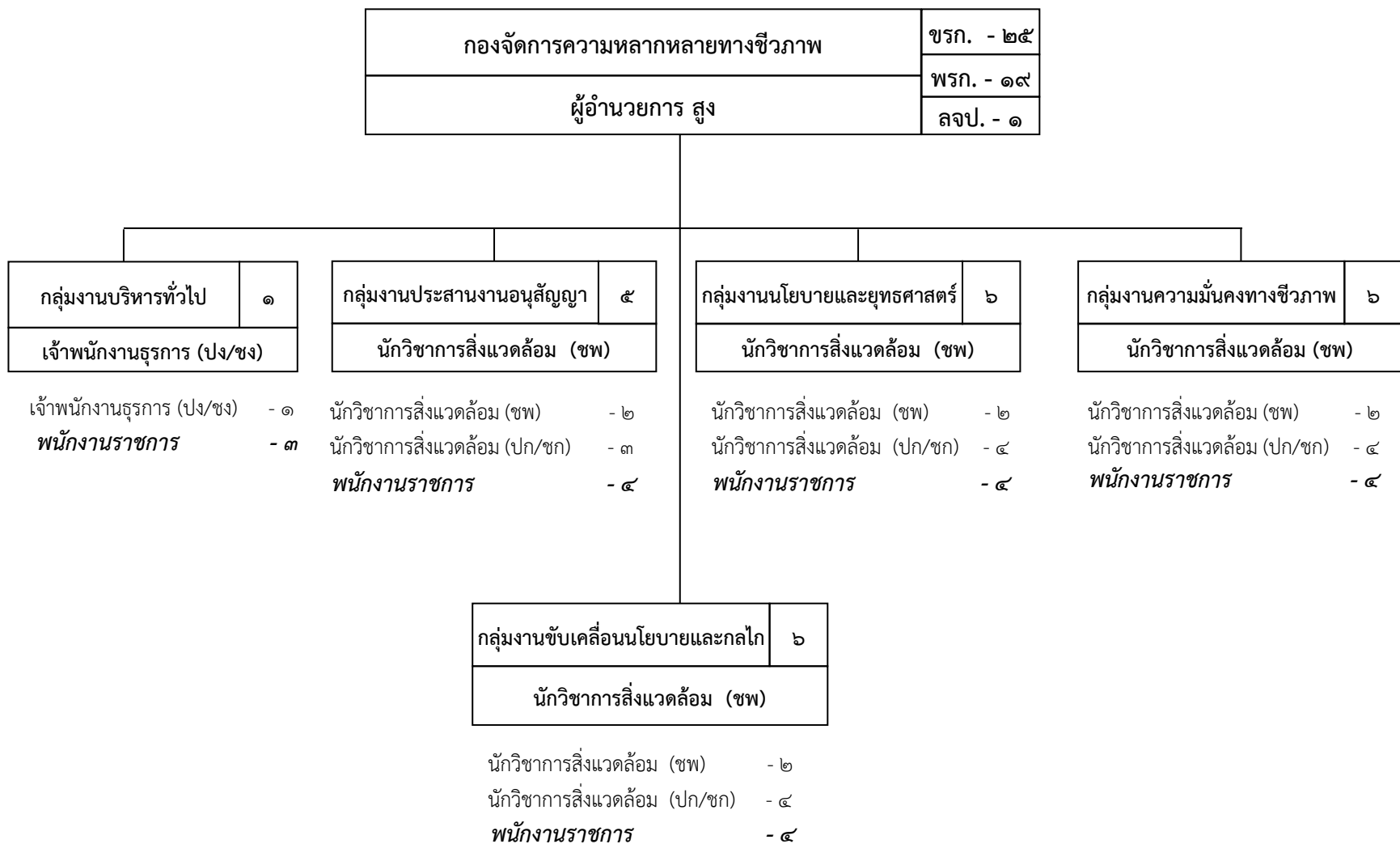
- นักทรัพยากรบุคคล (ชพ) - ๒
- นักทรัพยากรบุคคล (ปก/ชก) - ๓
- พนักงานราชการ - ๕

- นักจัดการงานทั่วไป (ชพ) - ๑
- นักจัดการงานทั่วไป (ปก/ชก) - ๕
- พนักงานราชการ - ๗

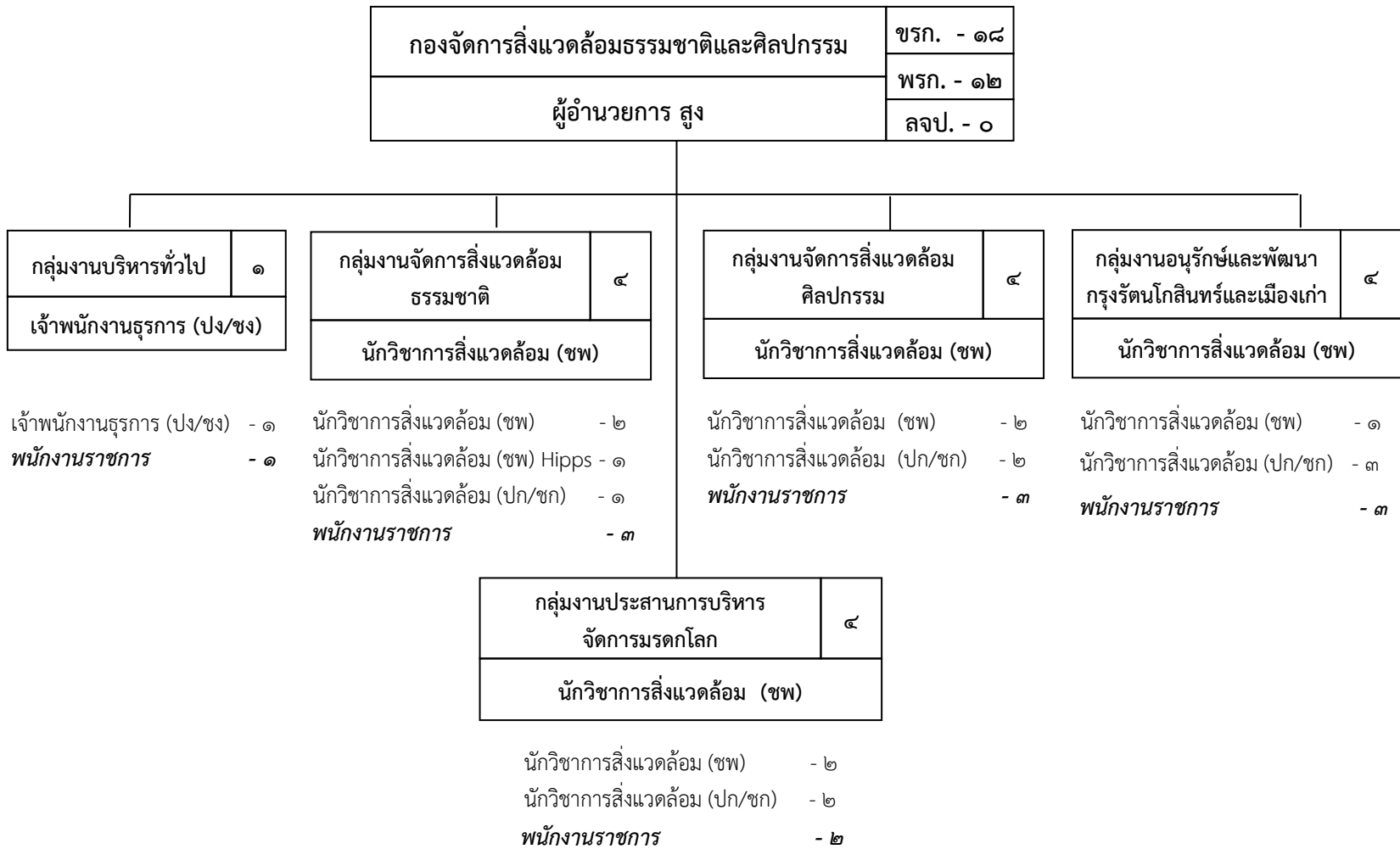
กลุ่มงานแผนงานและงบประมาณ	๓
นักวิชาการสิ่งแวดล้อม (ชพ)	

- นักวิชาการสิ่งแวดล้อม (ชพ) - ๑
- นักวิชาการสิ่งแวดล้อม (ปก/ชก) - ๒
- พนักงานราชการ - ๒

แผนภูมิโครงสร้างและอัตรากำลัง สำนักงานนโยบายและแผนทรัพยากรธรรมชาติและสิ่งแวดล้อม



แผนภูมิโครงสร้างและอัตรากำลัง สำนักงานนโยบายและแผนทรัพยากรธรรมชาติและสิ่งแวดล้อม



แผนภูมิโครงสร้างและอัตรากำลัง สำนักงานนโยบายและแผนทรัพยากรธรรมชาติและสิ่งแวดล้อม

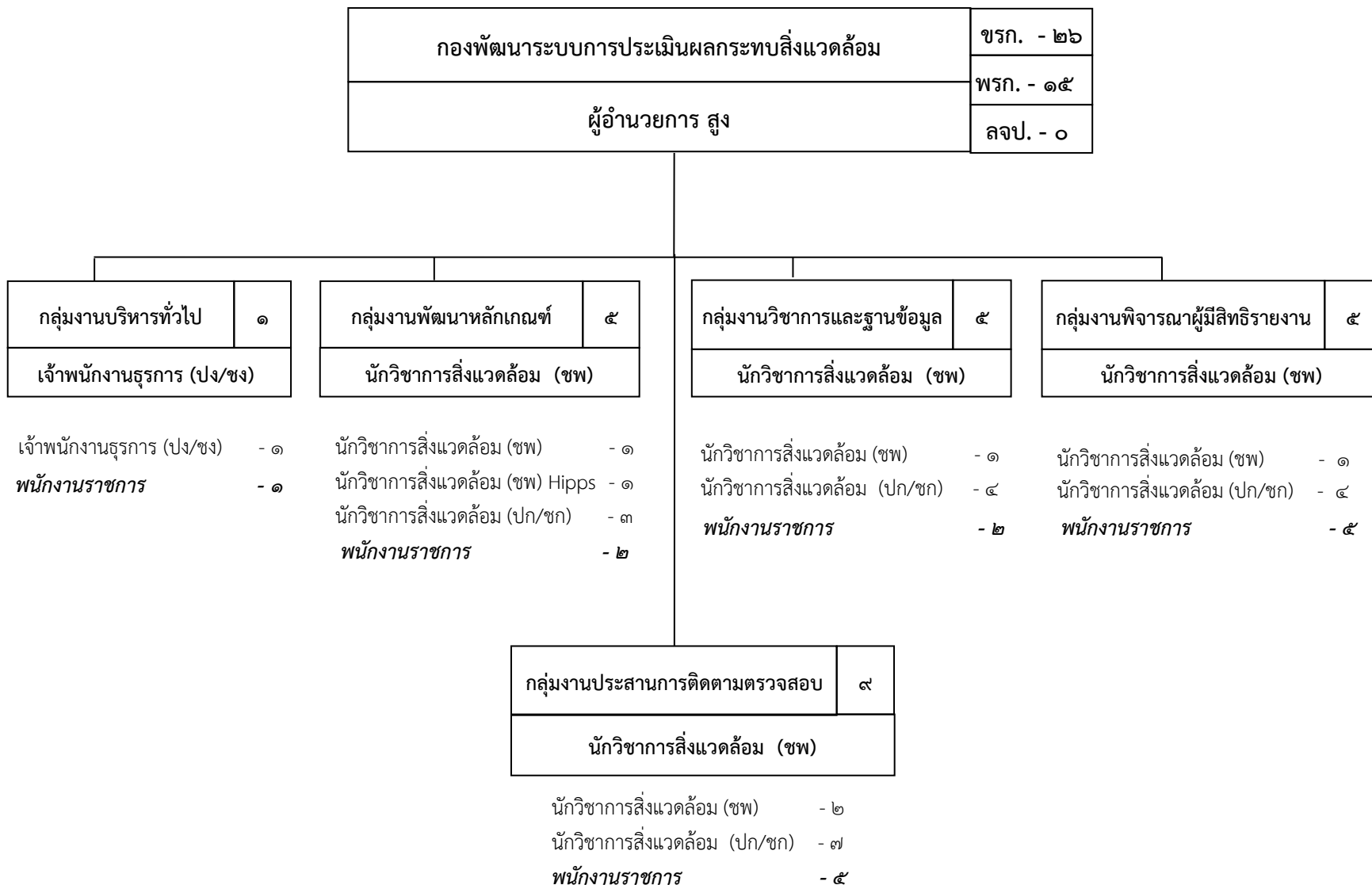


แผนภูมิโครงสร้างและอัตรากำลัง สำนักงานนโยบายและแผนทรัพยากรธรรมชาติและสิ่งแวดล้อม

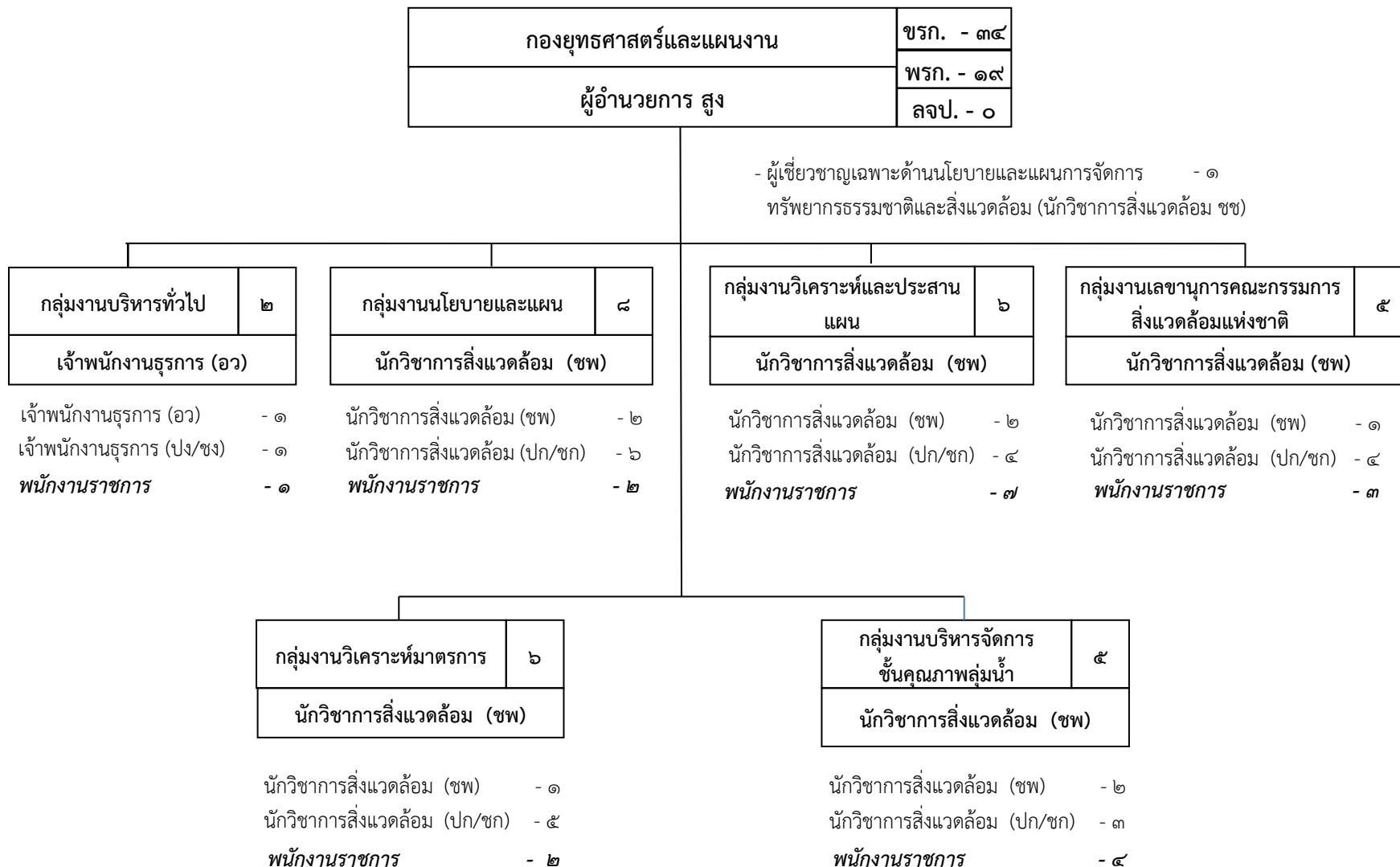


หมายเหตุ พนักงานกองทุนสิ่งแวดล้อม ๓๑ อัตรา

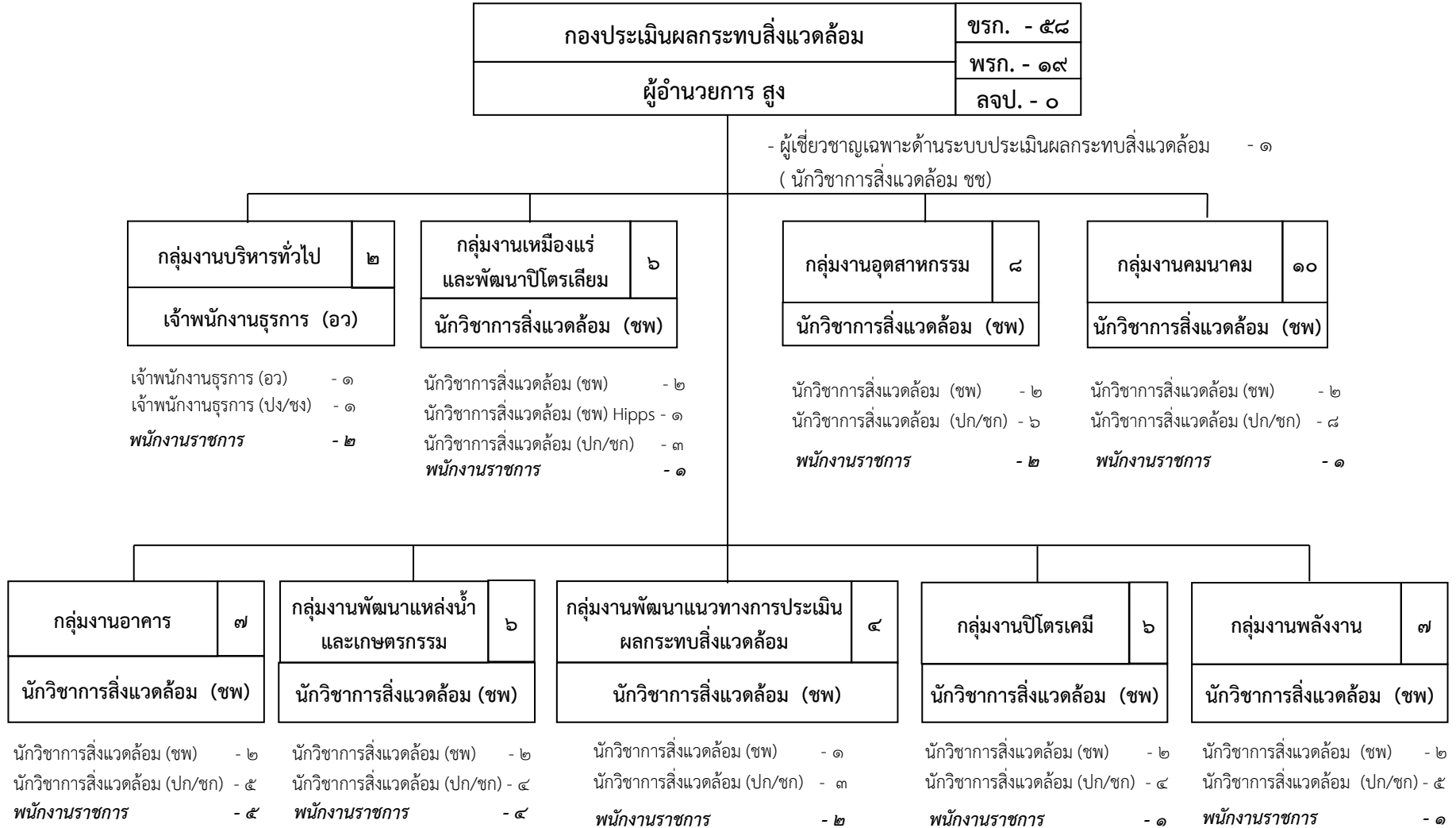
แผนภูมิโครงสร้างและอัตรากำลัง สำนักงานนโยบายและแผนทรัพยากรธรรมชาติและสิ่งแวดล้อม



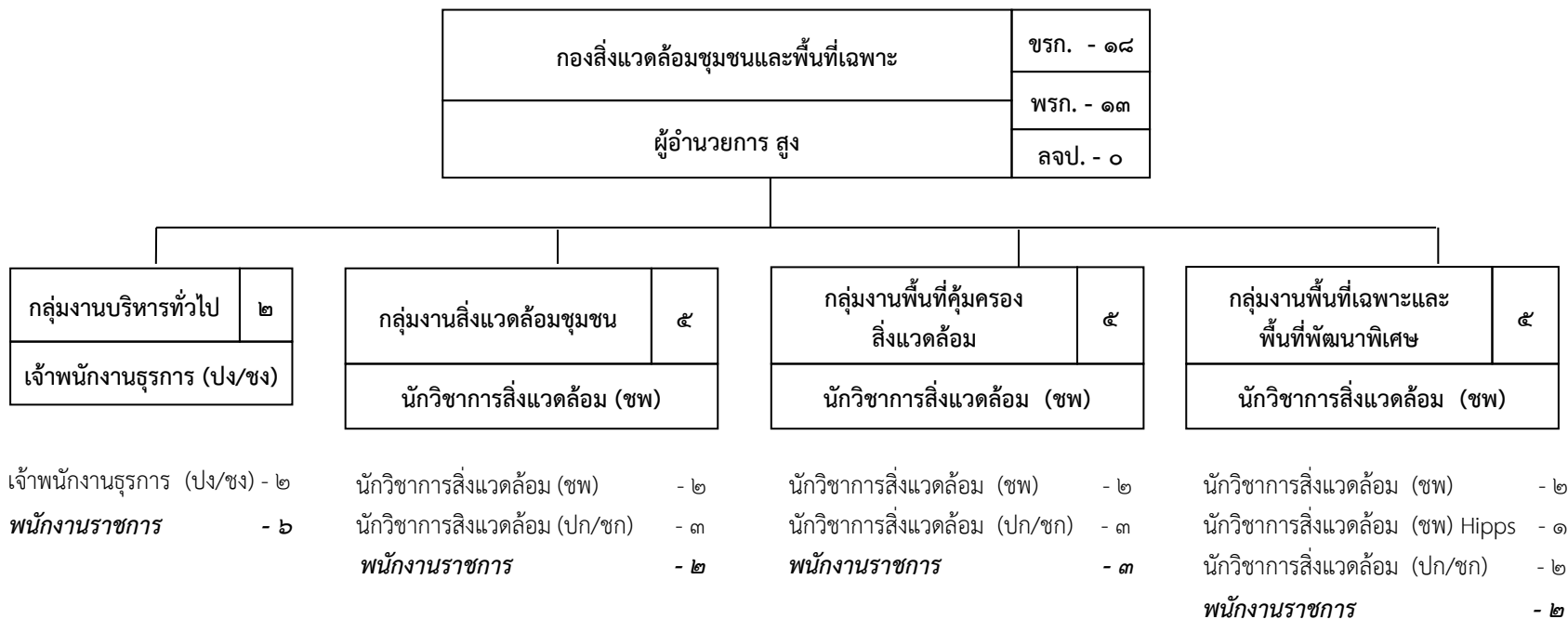
แผนภูมิโครงสร้างและอัตรากำลัง สำนักงานนโยบายและแผนทรัพยากรธรรมชาติและสิ่งแวดล้อม



แผนภูมิโครงสร้างและอัตรากำลัง สำนักงานนโยบายและแผนทรัพยากรธรรมชาติและสิ่งแวดล้อม



แผนภูมิโครงสร้างและอัตรากำลัง สำนักงานนโยบายและแผนทรัพยากรธรรมชาติและสิ่งแวดล้อม



ส่วนที่ ๓

ข้อมูลสายงาน ประเภทและระดับตำแหน่ง อัตรากำลัง สำนักงานนโยบายและแผนทรัพยากรธรรมชาติและสิ่งแวดล้อม

ตำแหน่งข้าราชการสำนักงานนโยบายและแผนทรัพยากรธรรมชาติและสิ่งแวดล้อม แบ่งเป็น ๔ ประเภท ดังนี้

๑. ตำแหน่งประเภทบริหาร (Executive Positions)

คือ ตำแหน่งที่มีอำนาจและหน้าที่ในการบริหารงานในฐานะหัวหน้าส่วนราชการ หรือรองหัวหน้าส่วนราชการ ซึ่งมี ๒ ระดับ ดังนี้

- ตำแหน่งประเภทบริหาร ระดับต้น (S๑) คือ รองเลขาธิการสำนักงานนโยบายและแผนทรัพยากรธรรมชาติและสิ่งแวดล้อม

- ตำแหน่งประเภทบริหาร ระดับสูง (S๒) คือ เลขาธิการสำนักงานนโยบายและแผนทรัพยากรธรรมชาติและสิ่งแวดล้อม

๒. ตำแหน่งประเภทอำนวยการ (Managerial Positions)

คือ ตำแหน่งที่มีอำนาจและหน้าที่ในการบริหารงานในฐานะหัวหน้าส่วนราชการที่ต่ำกว่าระดับกรม ซึ่งมี ๒ ระดับ ดังนี้

- ตำแหน่งประเภทอำนวยการระดับต้น (M๑)

๑) ผู้อำนวยการกองติดตามประเมินผลสิ่งแวดล้อม

- ตำแหน่งประเภทอำนวยการระดับสูง (M๒) จำนวน ๘ กอง ได้แก่

๑) ผู้อำนวยการกองจัดการความหลากหลายทางชีวภาพ

๒) ผู้อำนวยการกองจัดการสิ่งแวดล้อมธรรมชาติและศิลปกรรม

๓) ผู้อำนวยการกองบริหารกองทุนสิ่งแวดล้อม

๔) ผู้อำนวยการกองพัฒนาระบบการประเมินผลกระทบสิ่งแวดล้อม

๕) ผู้อำนวยการกองยุทธศาสตร์และแผนงาน

๖) ผู้อำนวยการกองประเมินผลกระทบสิ่งแวดล้อม

๗) ผู้อำนวยการกองสิ่งแวดล้อมชุมชนและพื้นที่เฉพาะ

๘) เลขานุการกรม

๓. ตำแหน่งประเภทวิชาการ (Knowledge Worker Positions)

คือ ตำแหน่งในฐานะผู้ปฏิบัติงานที่ใช้ความรู้ในทางวิชาการ ซึ่ง ก.พ. กำหนดว่าต้องใช้ผู้สำเร็จการศึกษาระดับปริญญาเพื่อปฏิบัติงานในหน้าที่ มี ๔ ระดับ ดังนี้

- ตำแหน่งประเภทวิชาการ ระดับปฏิบัติการ (Practitioner Level (K๑))

- ตำแหน่งประเภทวิชาการ ระดับชำนาญการ (Professional Level (K๒))

- ตำแหน่งประเภทวิชาการ ระดับชำนาญการพิเศษ (Senior Professional Level (K๓))

- ตำแหน่งประเภทวิชาการ ระดับเชี่ยวชาญ (Expert Level (K๔))

๔. ตำแหน่งประเภททั่วไป (General Positions)

คือ ตำแหน่งในฐานะผู้ปฏิบัติงาน ซึ่งเน้นการใช้ทักษะฝีมือในการปฏิบัติงาน มี ๓ ระดับ ดังนี้

- ตำแหน่งประเภททั่วไป ระดับปฏิบัติงาน (Operational Level (O๑))
- ตำแหน่งประเภททั่วไป ระดับชำนาญงาน (Experienced Level (O๒))
- ตำแหน่งประเภททั่วไป ระดับอาวุโส (Senior Level (O๓))

๕. การจัดกลุ่มตำแหน่งของสำนักงานนโยบายและแผนทรัพยากรธรรมชาติและสิ่งแวดล้อม

สำนักงานนโยบายและแผนทรัพยากรธรรมชาติและสิ่งแวดล้อมได้จัดกลุ่มตำแหน่งตามลักษณะงานที่มีความคล้ายคลึงกันเข้าไว้ด้วยกัน ดังนี้

การจัดกลุ่มตำแหน่งสำหรับประเภททั่วไป ตั้งแต่ระดับอาวุโส ลงมา

กลุ่มธุรการหรือบริการทั่วไป

กลุ่มที่ ๑

๑. เจ้าพนักงานธุรการ
๒. เจ้าพนักงานพัสดุ
๓. เจ้าพนักงานการเงินและบัญชี

การจัดกลุ่มตำแหน่งสำหรับตำแหน่งประเภทวิชาการ ตั้งแต่ระดับชำนาญการพิเศษ ลงมา

กลุ่มวิชาการทั่วไป

กลุ่มที่ ๑

๑. นักวิชาการเงินและบัญชี
๒. นักวิชาการพัสดุ
๓. นักวิชาการตรวจสอบภายใน

กลุ่มที่ ๒

๑. นักทรัพยากรบุคคล
๒. นักจัดการงานทั่วไป

กลุ่มที่ ๓

- นักวิชาการสิ่งแวดล้อม

กลุ่มงานวิชาชีพ

กลุ่มที่ ๑

- นิติกร

การจัดกลุ่มตำแหน่งสำหรับตำแหน่งประเภทวิชาการ ระดับเชี่ยวชาญ

ตำแหน่งนักวิชาการสิ่งแวดล้อม

กลุ่มที่ ๑

- ผู้เชี่ยวชาญเฉพาะด้านสิ่งแวดล้อม (นักวิชาการสิ่งแวดล้อมเชี่ยวชาญ)
- ผู้เชี่ยวชาญเฉพาะด้านนโยบายและแผนการจัดการทรัพยากรธรรมชาติและสิ่งแวดล้อม (นักวิชาการสิ่งแวดล้อมเชี่ยวชาญ)
- ผู้เชี่ยวชาญเฉพาะด้านระบบประเมินผลกระทบสิ่งแวดล้อม (นักวิชาการสิ่งแวดล้อมเชี่ยวชาญ)

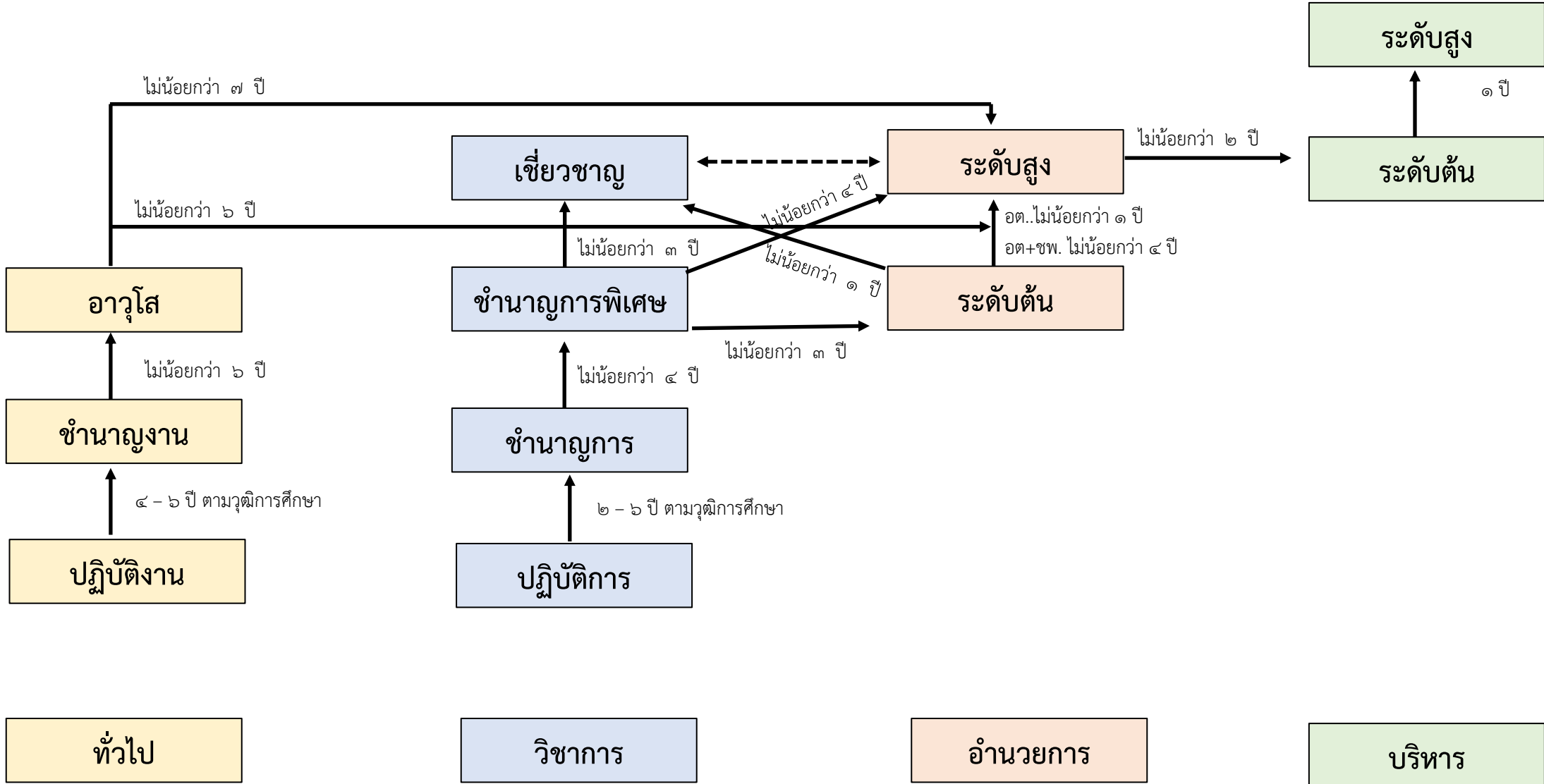
ภาพรวมกรอบอัตรากำลังข้าราชการพลเรือนสามัญ จำแนกตามชื่อตำแหน่งในสายงาน ประเภทตำแหน่งและระดับตำแหน่ง
สำนักงานนโยบายและแผนทรัพยากรธรรมชาติและสิ่งแวดล้อม

ลำดับ ที่	ชื่อตำแหน่งในสายงาน	ประเภทตำแหน่ง/ระดับตำแหน่ง																รวม
		บริหาร		อำนวยการ		วิชาการ								ทั่วไป				
		สูง	ต้น	สูง	ต้น	ทว	ชช	ชพ	ชก/ชพ	ปก/ชก/ชพ	ชก	ปก/ชก	ปก	ทพ	อว	ชง	ปง/ชง	
๑	นักบริหาร	๑	๓															๔
๒	ผู้อำนวยการ			๘	๑													๙
๓	นักวิชาการสิ่งแวดล้อม						๓	๖๒					๑๔๐					๒๐๕
๔	นักวิชาการตรวจสอบภายใน							๑					๒					๓
๕	นิติกร							๑					๑๐					๑๑
๖	นักทรัพยากรบุคคล							๒					๔					๖
๗	นักจัดการงานทั่วไป							๑					๕					๖
๘	นักวิชาการเงินและบัญชี							๒					๑					๓
๑๐	นักวิชาการพัสดุ												๒					๒
๑๑	เจ้าพนักงานธุรการ														๓		๑๑	๑๔
๑๒	เจ้าพนักงานการเงินและบัญชี																๒	๒
๑๓	เจ้าพนักงานพัสดุ																๑	๑
	รวม	๑	๓	๘	๑	๐	๓	๖๙	๐	๐	๐	๑๖๔	๐	๐	๓	๐	๑๔	๒๖๖

ข้อมูล ณ วันที่ ๒๕ กันยายน ๒๕๖๗*

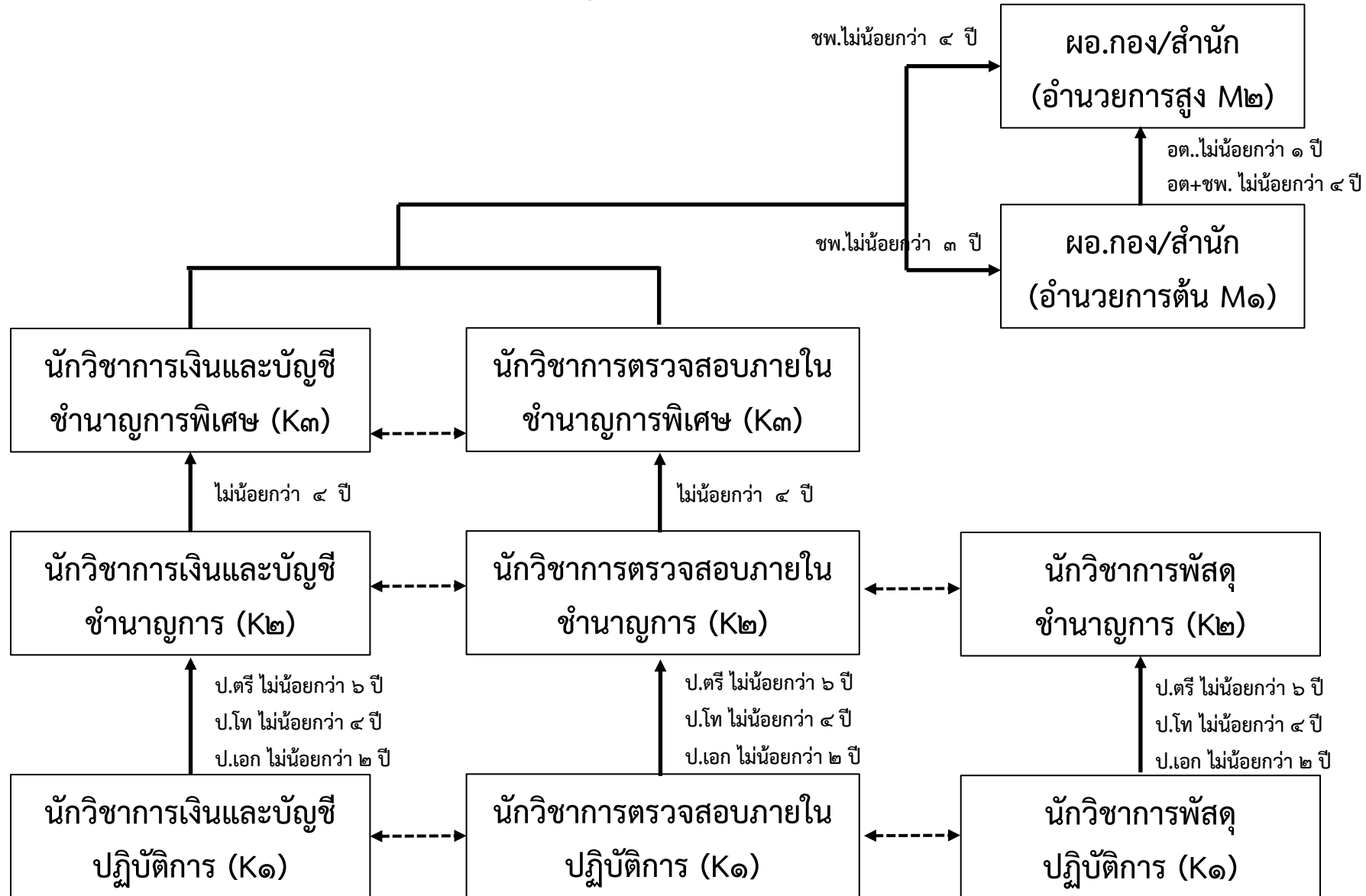
ส่วนที่ ๔
เส้นทางความก้าวหน้าในสายอาชีพ

กรอบการวางแผนเส้นทางความก้าวหน้าในสายอาชีพ (Career Path) สำนักงานนโยบายและแผนทรัพยากรธรรมชาติและสิ่งแวดล้อม



แผนผังเส้นทางความก้าวหน้าในสายอาชีพ

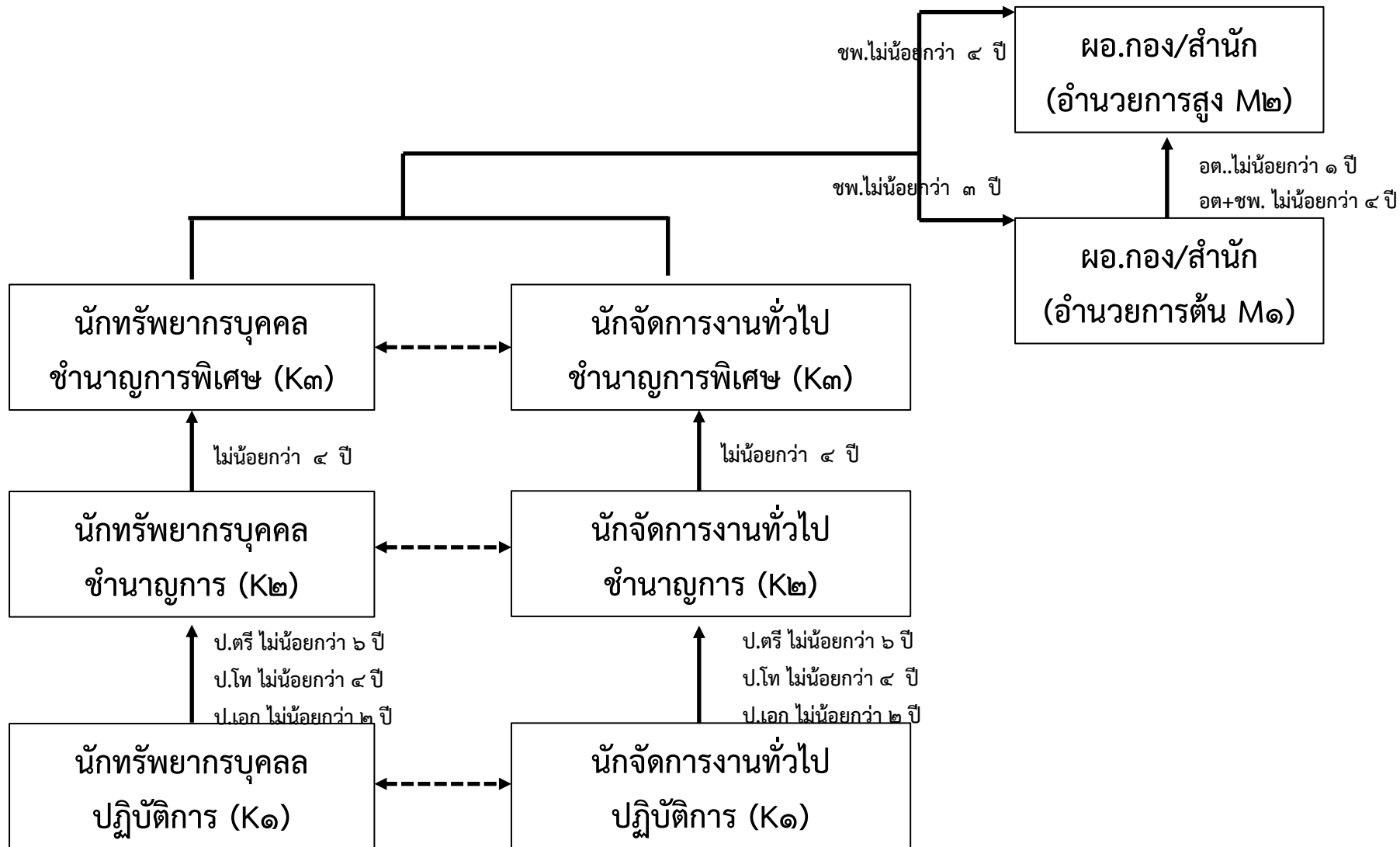
สายงานวิชาการเงินและบัญชี สายงานวิชาการตรวจสอบภายใน และสายงานวิชาการพัสดุ



หมายเหตุ

- การแต่งตั้งย้าย \longleftrightarrow ตำแหน่งประเภทวิชาการต้องเป็นไปตามหลักเกณฑ์ที่ ก.พ. และ อ.ก.พ.สผ. กำหนด
- การเข้าสู่ตำแหน่ง ประเภทอำนวยการต้องมีประสบการณ์ในงานที่หลากหลายไม่น้อยกว่า ๓ อย่าง อย่างละไม่น้อยกว่า ๒ ปี

แผนผังเส้นทางความก้าวหน้าในสายอาชีพ
สายงานวิชาการทรัพยากรบุคคล และสายงานนักจัดการงานทั่วไป
สำนักงานนโยบายและแผนทรัพยากรธรรมชาติและสิ่งแวดล้อม



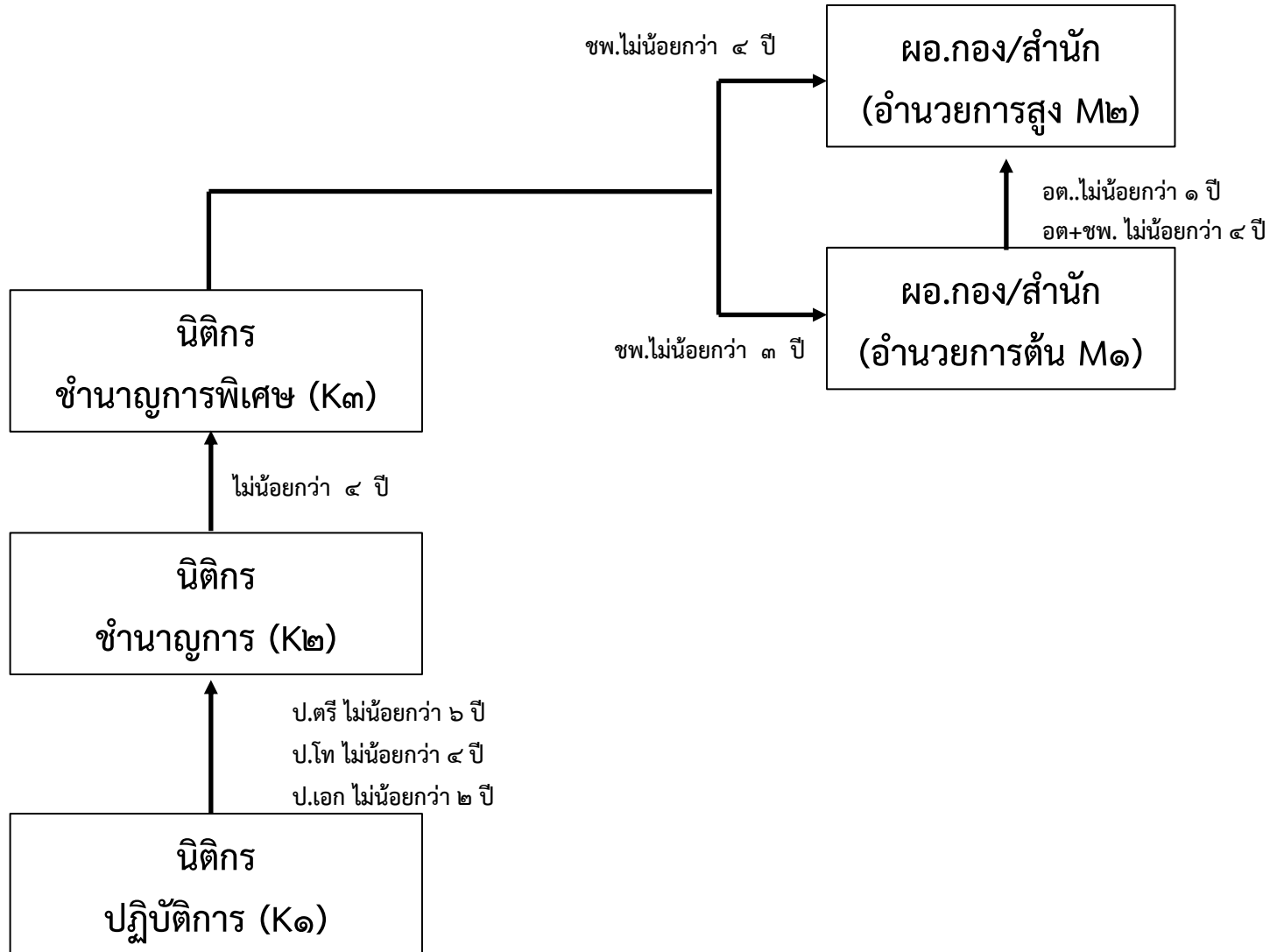
หมายเหตุ

๑. การแต่งตั้งย้าย ตำแหน่งประเภทวิชาการต้องเป็นไปตามหลักเกณฑ์ที่ ก.พ. และ อ.ก.พ.สผ. กำหนด
๒. การเข้าสู่ตำแหน่ง ประเภท อำนวยการต้องมีประสบการณ์ในงานที่หลากหลายไม่น้อยกว่า ๓ อย่าง อย่างละไม่น้อยกว่า ๒ ปี

แผนผังเส้นทางความก้าวหน้าในสายอาชีพ

สายงานนิติกร

สำนักงานนโยบายและแผนทรัพยากรธรรมชาติและสิ่งแวดล้อม



หมายเหตุ

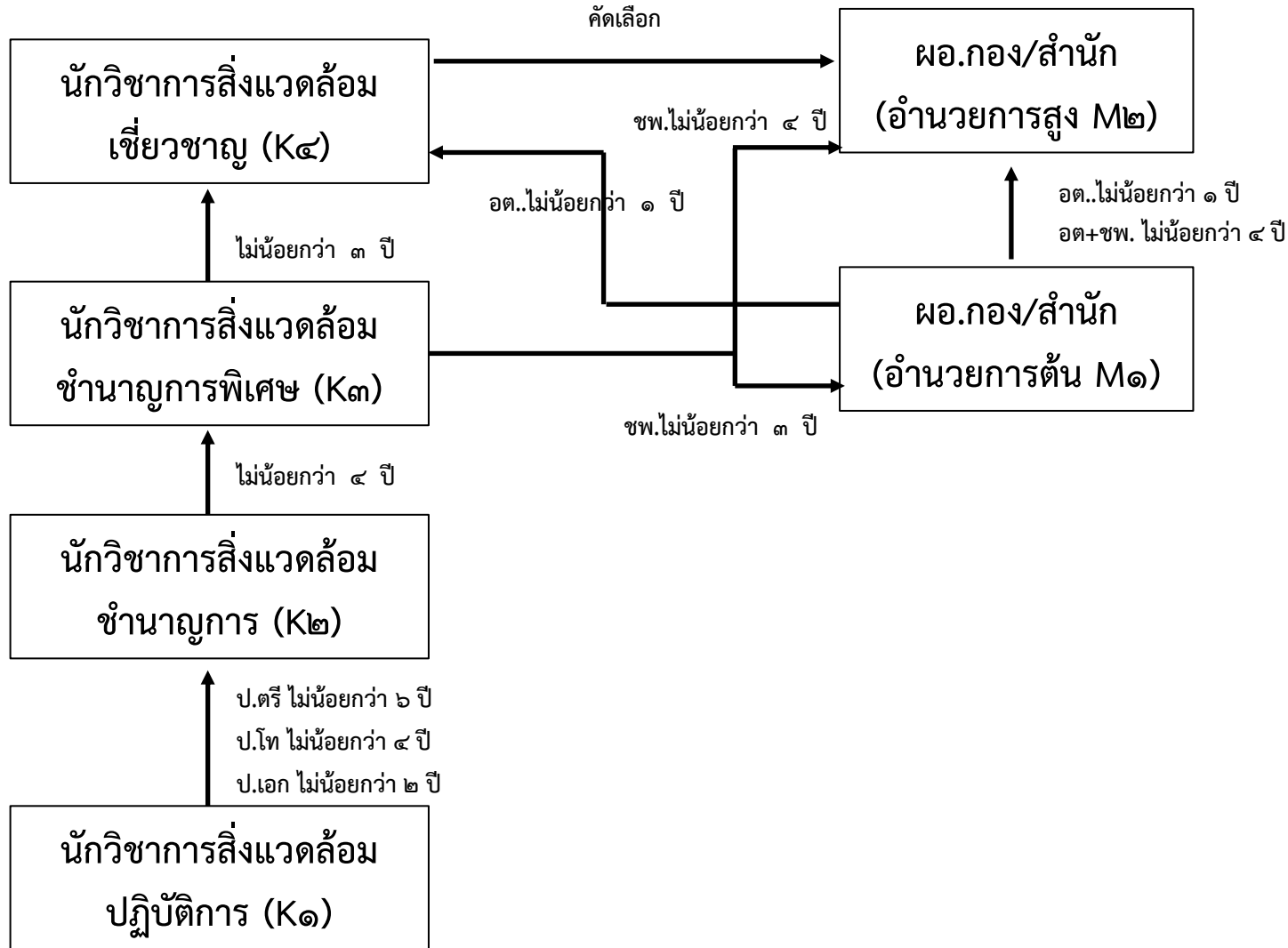
๑. การแต่งตั้งย้าย \longleftrightarrow
ตำแหน่งประเภทวิชาการต้อง
เป็นไปตามหลักเกณฑ์ที่ ก.พ. และ
อ.ก.พ.สผ. กำหนด

๒. การเข้าสู่ตำแหน่ง ประเภท
อำนวยการต้องมีประสบการณ์ใน
งานที่หลากหลายไม่น้อยกว่า
๓ อย่าง อย่างละไม่น้อยกว่า ๒ ปี

แผนผังเส้นทางความก้าวหน้าในสายอาชีพ

สายงานวิชาการสิ่งแวดล้อม

สำนักงานนโยบายและแผนทรัพยากรธรรมชาติและสิ่งแวดล้อม

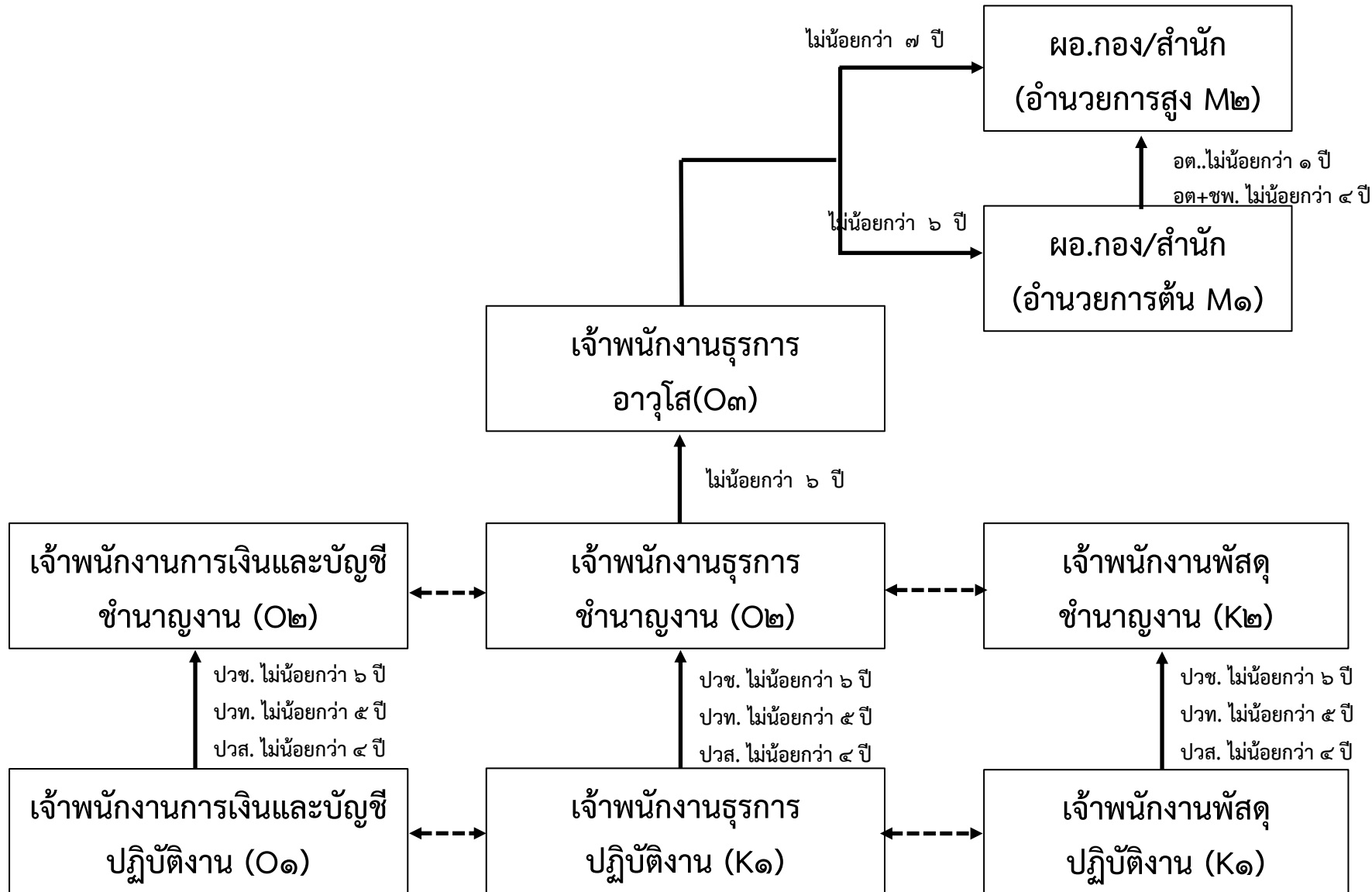


หมายเหตุ

๑. การแต่งตั้งย้าย ตำแหน่งประเภทวิชาการต้องเป็นไปตามหลักเกณฑ์ที่ ก.พ. และ อ.ก.พ.สผ.กำหนด
๒. การเข้าสู่ตำแหน่ง ประเภท อำนวยการต้องมีประสบการณ์ในงานที่หลากหลายไม่น้อยกว่า ๓ อย่าง อย่างละไม่น้อยกว่า ๒ ปี

แผนผังเส้นทางความก้าวหน้าในสายอาชีพ

สายงานปฏิบัติการการเงินและบัญชี สายงานปฏิบัติการธุรการ และสายงานปฏิบัติการพัสดุ



หมายเหตุ

- การแต่งตั้งย้าย \longleftrightarrow
ตำแหน่งประเภทวิชาการต้อง
เป็นไปตามหลักเกณฑ์ที่ ก.พ. และ
อ.ก.พ.สผ.กำหนด
- การเข้าสู่ตำแหน่ง ประเภท
อำนวยการต้องมีประสบการณ์ใน
งานที่หลากหลายไม่น้อยกว่า
๓ อย่าง อย่างละไม่น้อยกว่า ๒ ปี

ส่วนที่ ๕

กรอบเส้นทางความก้าวหน้าในสายอาชีพตามมาตรฐานกำหนดตำแหน่ง

ประเภทบริหาร ระดับสูง (S๒)

ตำแหน่งเลขาธิการสำนักงานนโยบายและแผนทรัพยากรธรรมชาติและสิ่งแวดล้อม

ระดับตำแหน่งเป้าหมาย	คุณสมบัติมาตรฐาน
บริหารสูง (S๒)	<p>๑. ดำรงตำแหน่งใดตำแหน่งหนึ่งมาแล้ว ดังต่อไปนี้</p> <p>๑.๑ ประเภทบริหาร ระดับสูง</p> <p>๑.๒ ประเภทบริหาร ระดับต้น ไม่น้อยกว่า ๑ ปี</p> <p>๑.๓ ประเภทบริหาร ระดับต้น และประเภทอำนวยการ รวมกันไม่น้อยกว่า ๓ ปี</p> <p>๑.๔ ประเภทวิชาการ ระดับทรงคุณวุฒิ ซึ่งเคยดำรงตำแหน่งประเภทอำนวยการมาแล้วไม่น้อยกว่า ๒ ปี หรือเคยดำรงตำแหน่งประเภทอื่นที่ปฏิบัติราชการเช่นเดียวกับประเภทอำนวยการมาแล้วไม่น้อยกว่า ๒ ปี ตามหลักเกณฑ์และเงื่อนไขที่ ก.พ. กำหนด หรือเคยดำรงตำแหน่ง ข้างต้น รวมกันมาแล้วไม่น้อยกว่า ๒ ปี</p> <p>๑.๕ ตำแหน่งอื่นที่เทียบเท่า ๑.๑ หรือ ๑.๒ หรือ ๑.๓ ตามหลักเกณฑ์และเงื่อนไขที่ ก.พ. กำหนด และ</p> <p>๒. ผ่านการอบรมหลักสูตรนักบริหารระดับสูงของสำนักงาน ก.พ. หรือผ่านการอบรมหลักสูตรใดๆ ที่ ก.พ. พิจารณาให้เป็นผู้ที่มีคุณสมบัติเสมือนได้ผ่านการฝึกอบรมหลักสูตรนักบริหารระดับสูงของสำนักงาน ก.พ. หากยังไม่เคยผ่านการฝึกอบรมหลักสูตรดังกล่าวมาก่อน จะต้องเข้ารับการฝึกอบรมภายในระยะเวลา ๑ ปี นับจากวันที่ได้รับการแต่งตั้งให้ดำรงตำแหน่ง</p> <p>ในกรณีที่เป็นผู้ดำรงตำแหน่งตาม ๑.๔ หรือ ๑.๕ ต้องผ่านการประเมินสมรรถนะหลักทางการบริหารของสำนักงาน ก.พ.</p>

ประเภทบริหาร ระดับต้น (S๑)

ตำแหน่งรองเลขาธิการสำนักงานนโยบายและแผนทรัพยากรธรรมชาติและสิ่งแวดล้อม

ระดับตำแหน่งเป้าหมาย	คุณสมบัติมาตรฐาน
บริหารต้น (S๑)	<p>๑. ดำรงตำแหน่งใดตำแหน่งหนึ่งมาแล้ว ดังต่อไปนี้</p> <p>๑.๑ ประเภทบริหาร ระดับต้น</p> <p>๑.๒ ประเภทอำนวยการ ไม่น้อยกว่า ๒ ปี</p> <p>๑.๓ ประเภทอำนวยการ ไม่น้อยกว่า ๒ ปี หรือตำแหน่งประเภทอื่นที่ปฏิบัติราชการเช่นเดียวกับประเภทอำนวยการมาแล้วไม่น้อยกว่า ๒ ปี ตามหลักเกณฑ์และเงื่อนไขที่ ก.พ. กำหนด หรือเคยดำรงตำแหน่งข้างต้น รวมกันมาแล้วไม่น้อยกว่า ๒ ปี</p> <p>๑.๔ ตำแหน่งอย่างอื่นที่เทียบเท่า ๑.๑ หรือ ๑.๒ แล้วแต่กรณี ตามหลักเกณฑ์และเงื่อนไขที่ ก.พ. กำหนด และ</p> <p>๒. ผ่านการอบรมหลักสูตรนักบริหารระดับสูงของสำนักงาน ก.พ. หรือผ่านการอบรมหลักสูตรใดๆ ที่ ก.พ. พิจารณาให้เป็นผู้ที่มีคุณสมบัติเสมือนได้ ผ่านการอบรมหลักสูตรนักบริหารระดับสูงของสำนักงาน ก.พ. และผ่านการประเมินสมรรถนะตามที่ ก.พ. กำหนด</p>

ประเภทอำนวยการ ระดับสูง (M๒)

ระดับตำแหน่งเป้าหมาย	คุณสมบัติมาตรฐาน
<p>ระดับชำนาญการพิเศษ (K๓) ระดับเชี่ยวชาญ (K๔) ไปสู่ ประเภทอำนวยการระดับสูง (M๒)</p>	<p>๑. ดำรงตำแหน่งใดตำแหน่งหนึ่งมาแล้ว ดังต่อไปนี้</p> <ul style="list-style-type: none"> ๑.๑ ประเภทอำนวยการ ระดับสูง ๑.๒ ประเภทอำนวยการ ระดับต้น ไม่น้อยกว่า ๑ ปี ๑.๓ ประเภทอำนวยการ ระดับต้นและประเภทวิชาการ ระดับชำนาญการพิเศษ รวมกันไม่น้อยกว่า ๔ ปี ๑.๔ ประเภทอำนวยการ ระดับต้น และประเภททั่วไป ระดับอาวุโส รวมกันไม่น้อยกว่า ๗ ปี ๑.๕ ประเภทวิชาการ ระดับเชี่ยวชาญ ๑.๖ ประเภทวิชาการ ระดับชำนาญการพิเศษ ไม่น้อยกว่า ๔ ปี ๑.๗ ประเภททั่วไป ระดับทักษะพิเศษ ๑.๘ ประเภททั่วไป ระดับอาวุโสไม่น้อยกว่า ๗ ปี ๑.๙ ตำแหน่งอย่างอื่นที่เทียบเท่า ๑.๑ หรือ ๑.๒ หรือ ๑.๓ หรือ ๑.๔ หรือ ๑.๕ หรือ ๑.๖ หรือ ๑.๗ หรือ ๑.๘ แล้วแต่กรณี ตาม หลักเกณฑ์และเงื่อนไขที่ ก.พ. กำหนด <p>๒. มีประสบการณ์ในงานที่หลากหลายสำหรับตำแหน่งประเภทอำนวยการ ตามที่กำหนดใน กฎ ก.พ. ที่ออกตามความในมาตรา ๖๓ แห่งพระราชบัญญัติระเบียบข้าราชการพลเรือน พ.ศ. ๒๕๕๑ (ตามหนังสือสำนักงาน กพ.ที่ นร ๑๐๐๖/ว๑๗ ลงวันที่ ๒๘ กรกฎาคม ๒๕๕๘)</p>

ประเภทอำนวยการระดับต้น (M๑)

ระดับตำแหน่งเป้าหมาย	คุณสมบัติมาตรฐาน
<p>ระดับชำนาญการพิเศษ (K๓) ไปสู่ ประเภทอำนวยการระดับต้น (M ๑)</p>	<p>๑. ดำรงตำแหน่งใดตำแหน่งหนึ่งมาแล้ว ดังต่อไปนี้</p> <ul style="list-style-type: none"> ๑.๑ ประเภทอำนวยการ ระดับต้น ๑.๒ ประเภทวิชาการ ระดับชำนาญการพิเศษ ไม่น้อยกว่า ๓ ปี ๑.๓ ประเภททั่วไป ระดับอาวุโส ไม่น้อยกว่า ๖ ปี ๑.๔ ตำแหน่งอย่างอื่นที่เทียบเท่า ๑.๑ หรือ ๑.๒ หรือ ๑.๓ แล้วแต่กรณี ตาม หลักเกณฑ์และเงื่อนไขที่ ก.พ. กำหนด <p>๒. มีประสบการณ์ในงานที่หลากหลายสำหรับตำแหน่งประเภทอำนวยการ ตามที่กำหนดใน กฎ ก.พ. ที่ออกตามความในมาตรา ๖๓ แห่งพระราชบัญญัติระเบียบข้าราชการพลเรือน พ.ศ. ๒๕๕๑ (ตามหนังสือสำนักงาน กพ.ที่ นร ๑๐๐๖/ว๑๗ ลงวันที่ ๒๘ กรกฎาคม ๒๕๕๘)</p>

ประเภทวิชาการ

๑. ตำแหน่งนักวิชาการสิ่งแวดล้อม

ระดับตำแหน่ง	คุณสมบัติเฉพาะสำหรับตำแหน่งระดับชำนาญการ (K๒)	คุณสมบัติที่พร้อมเติบโตไปสู่ระดับชำนาญการพิเศษ (K๓)	คุณสมบัติที่พร้อมเติบโตไปสู่ระดับเชี่ยวชาญ (K๔)
ระดับปฏิบัติการ (K๑) ไปสู่ระดับชำนาญการ (K๒) ไปสู่ระดับชำนาญการพิเศษ (K๓) ไปสู่ระดับเชี่ยวชาญ (K๔)	๑. มีคุณสมบัติเฉพาะสำหรับตำแหน่งนักวิชาการสิ่งแวดล้อมระดับปฏิบัติการ และ ๒. ดำรงตำแหน่งระดับปฏิบัติการมาแล้วไม่น้อยกว่า ปริญญาตรี ๖ ปี ปริญญาโท ๔ ปี ปริญญาเอก ๒ ปี หรือ ๓. ดำรงตำแหน่งอย่างอื่นที่เทียบเท่าตาม หลักเกณฑ์และเงื่อนไขที่ ก.พ. กำหนด และ ๔. ปฏิบัติงานด้านสิ่งแวดล้อมหรืองานอื่นที่เกี่ยวข้องตามที่ส่วนราชการเจ้าสังกัดเห็นว่าเหมาะสมกับหน้าที่ความรับผิดชอบและลักษณะงานที่ปฏิบัติมาแล้วไม่น้อยกว่า ๑ ปี	๑. มีคุณสมบัติเฉพาะสำหรับตำแหน่งนักวิชาการสิ่งแวดล้อมระดับปฏิบัติการ และ ๒. ดำรงตำแหน่งระดับชำนาญการมาแล้วไม่น้อยกว่า ๔ ปี หรือ ๓. ดำรงตำแหน่งอย่างอื่นที่เทียบเท่าตาม หลักเกณฑ์และเงื่อนไขที่ ก.พ. กำหนด และ ๔. ปฏิบัติงานด้านสิ่งแวดล้อมหรืองานอื่นที่เกี่ยวข้องตามที่ส่วนราชการเจ้าสังกัดเห็นว่าเหมาะสมกับหน้าที่ความรับผิดชอบและลักษณะงานที่ปฏิบัติมาแล้วไม่น้อยกว่า ๑ ปี	๑. มีคุณสมบัติเฉพาะสำหรับตำแหน่งนักวิชาการสิ่งแวดล้อมระดับปฏิบัติการ และ ๒. ดำรงตำแหน่งประเภทใดประเภทหนึ่งมาแล้ว ดังต่อไปนี้ ๒.๑ ประเภทอำนวยการ ระดับต้นไม่น้อยกว่า ๑ ปี ๒.๒ ประเภทวิชาการ ระดับชำนาญการพิเศษ ไม่น้อยกว่า ๓ ปี ๓. ดำรงตำแหน่งอย่างอื่นที่เทียบเท่าตาม หลักเกณฑ์และเงื่อนไขที่ ก.พ. กำหนด และ ๔. ปฏิบัติงานด้านสิ่งแวดล้อมหรืองานอื่นที่เกี่ยวข้องตามที่ส่วนราชการเจ้าสังกัดเห็นว่าเหมาะสมกับหน้าที่ความรับผิดชอบและลักษณะงานที่ปฏิบัติมาแล้วไม่น้อยกว่า ๑ ปี

๒. ตำแหน่งนิติกร

ระดับตำแหน่ง	คุณสมบัติเฉพาะสำหรับตำแหน่งระดับชำนาญการ (K๒)	คุณสมบัติที่พร้อมเติบโตไปสู่ระดับชำนาญการพิเศษ (K๓)
ระดับปฏิบัติการ (K๑) ไปสู่ระดับชำนาญการ (K๒) ไปสู่ระดับชำนาญการพิเศษ (K๓)	๑. มีคุณสมบัติเฉพาะสำหรับตำแหน่งนิติกรระดับปฏิบัติการ และ ๒. ดำรงตำแหน่งระดับปฏิบัติการมาแล้วไม่น้อยกว่า ปริญญาตรี ๖ ปี ปริญญาโท ๔ ปี ปริญญาเอก ๒ ปี หรือ ๓. ดำรงตำแหน่งอย่างอื่นที่เทียบเท่าตามหลักเกณฑ์และเงื่อนไขที่ ก.พ. กำหนด และ ๔. ปฏิบัติงานด้านนิติกร หรืองานอื่นที่เกี่ยวข้องตามที่ส่วนราชการเจ้าสังกัดเห็นว่าเหมาะสมกับหน้าที่ความรับผิดชอบและลักษณะงานที่ปฏิบัติมาแล้วไม่น้อยกว่า ๑ ปี	๑. มีคุณสมบัติเฉพาะสำหรับตำแหน่งนิติกรระดับปฏิบัติการ และ ๒. ดำรงตำแหน่งระดับชำนาญการมาแล้วไม่น้อยกว่า ๔ ปี หรือ ๓. ดำรงตำแหน่งอย่างอื่นที่เทียบเท่าตามหลักเกณฑ์และเงื่อนไขที่ ก.พ. กำหนด และ ๔. ปฏิบัติงานด้านนิติกร หรืองานอื่นที่เกี่ยวข้องตามที่ส่วนราชการเจ้าสังกัดเห็นว่าเหมาะสมกับหน้าที่ความรับผิดชอบและลักษณะงานที่ปฏิบัติมาแล้วไม่น้อยกว่า ๑ ปี

๓. ตำแหน่งนักวิชาการตรวจสอบภายใน

ระดับตำแหน่ง	คุณสมบัติเฉพาะสำหรับตำแหน่งระดับ ชำนาญการ (K๒)	คุณสมบัติที่พร้อมเติบโตไปสู่ ระดับชำนาญการพิเศษ (K๓)
ระดับปฏิบัติการ (K๑) ไปสู่ ระดับชำนาญการ (K๒) ไปสู่ ระดับชำนาญการพิเศษ (K๓)	<p>๑. มีคุณสมบัติเฉพาะสำหรับตำแหน่ง นักวิชาการตรวจสอบภายในระดับปฏิบัติการ และ</p> <p>๒. ดำรงตำแหน่งระดับปฏิบัติการมาแล้วไม่ น้อยกว่า ปฏิญญาตรี ๖ ปี ปฏิญญาโท ๔ ปี ปฏิญญาเอก ๒ ปี หรือ</p> <p>๓. ดำรงตำแหน่งอย่างอื่นที่เทียบเท่าตาม หลักเกณฑ์และเงื่อนไขที่ ก.พ. กำหนด และ</p> <p>๔. ปฏิบัติงานด้านตรวจสอบภายใน หรืองานอื่นที่เกี่ยวข้องตามที่ส่วนราชการ เจ้าสังกัดเห็นว่าเหมาะสมกับหน้าที่ความ รับผิดชอบและลักษณะงานที่ปฏิบัติมาแล้ว ไม่น้อยกว่า ๑ ปี</p>	<p>๑. มีคุณสมบัติเฉพาะสำหรับตำแหน่ง นักวิชาการตรวจสอบภายในระดับปฏิบัติการ และ</p> <p>๒. ดำรงตำแหน่งระดับชำนาญการมาแล้ว ไม่น้อยกว่า ๔ ปี หรือ</p> <p>๓. ดำรงตำแหน่งอย่างอื่นที่เทียบเท่าตาม หลักเกณฑ์และเงื่อนไขที่ ก.พ. กำหนด และ</p> <p>๔. ปฏิบัติงานด้านตรวจสอบภายใน หรืองานอื่นที่เกี่ยวข้องตามที่ส่วนราชการ เจ้าสังกัดเห็นว่าเหมาะสมกับหน้าที่ความ รับผิดชอบและลักษณะงานที่ปฏิบัติมาแล้ว ไม่น้อยกว่า ๑ ปี</p>

๔. ตำแหน่งนักวิชาการเงินและบัญชี

ระดับตำแหน่ง	คุณสมบัติเฉพาะสำหรับตำแหน่งระดับ ชำนาญการ (K๒)	คุณสมบัติที่พร้อมเติบโตไปสู่ ระดับชำนาญการพิเศษ (K๓)
ระดับปฏิบัติการ (K๑) ไปสู่ ระดับชำนาญการ (K๒) ไปสู่ ระดับชำนาญการพิเศษ (K๓)	<p>๑. มีคุณสมบัติเฉพาะสำหรับตำแหน่ง นักวิชาการเงินและบัญชีระดับปฏิบัติการ และ</p> <p>๒. ดำรงตำแหน่งระดับปฏิบัติการมาแล้วไม่ น้อยกว่า ปฏิญญาตรี ๖ ปี ปฏิญญาโท ๔ ปี ปฏิญญาเอก ๒ ปี หรือ</p> <p>๓. ดำรงตำแหน่งอย่างอื่นที่เทียบเท่าตาม หลักเกณฑ์และเงื่อนไขที่ ก.พ. กำหนด และ</p> <p>๔. ปฏิบัติงานด้านการเงินและบัญชี หรือ งานอื่นที่เกี่ยวข้องตามที่ส่วนราชการเจ้า สังกัดเห็นว่าเหมาะสมกับหน้าที่ความ รับผิดชอบและลักษณะงานที่ปฏิบัติมาแล้วไม่ น้อยกว่า ๑ ปี</p>	<p>๑. มีคุณสมบัติเฉพาะสำหรับตำแหน่ง นักวิชาการเงินและบัญชีระดับปฏิบัติการ และ</p> <p>๒. ดำรงตำแหน่งระดับชำนาญการมาแล้ว ไม่น้อยกว่า ๔ ปี หรือ</p> <p>๓. ดำรงตำแหน่งอย่างอื่นที่เทียบเท่าตาม หลักเกณฑ์และเงื่อนไขที่ ก.พ. กำหนด และ</p> <p>๔. ปฏิบัติงานด้านการเงินและบัญชี หรืองาน อื่นที่เกี่ยวข้องตามที่ส่วนราชการเจ้าสังกัดเห็น ว่าเหมาะสมกับหน้าที่ความรับผิดชอบและ ลักษณะงานที่ปฏิบัติมาแล้วไม่น้อยกว่า ๑ ปี</p>

๔. ตำแหน่งนักวิชาการพัสดุ

ระดับตำแหน่ง	คุณสมบัติเฉพาะสำหรับตำแหน่งระดับชำนาญการ (K๒)
ระดับปฏิบัติการ (K๑) ไปสู่ ระดับชำนาญการ (K๒)	<p>๑. มีคุณสมบัติเฉพาะสำหรับตำแหน่งนักวิชาการพัสดุระดับปฏิบัติการ และ</p> <p>๒. ดำรงตำแหน่งระดับปฏิบัติการมาแล้วไม่น้อยกว่า ปฏิญญาตรี ๖ ปี ปฏิญญาโท ๔ ปี ปฏิญญาเอก ๒ ปี หรือ</p> <p>๓. ดำรงตำแหน่งอย่างอื่นที่เทียบเท่าตาม หลักเกณฑ์และเงื่อนไขที่ ก.พ. กำหนด และ</p> <p>๔. ปฏิบัติงานด้านวิชาการพัสดุ หรืองานอื่นที่เกี่ยวข้องตามที่ส่วนราชการเจ้าสังกัดเห็นว่าเหมาะสมกับหน้าที่ความรับผิดชอบและลักษณะงานที่ปฏิบัติมาแล้วไม่น้อยกว่า ๑ ปี</p>

๕. ตำแหน่งนักทรัพยากรบุคคล

ระดับตำแหน่ง	คุณสมบัติเฉพาะสำหรับตำแหน่งระดับ ชำนาญการ (K๒)	คุณสมบัติที่พร้อมเติบโตไปสู่ ระดับชำนาญการพิเศษ (K๓)
ระดับปฏิบัติการ (K๑) ไปสู่ ระดับชำนาญการ (K๒) ไปสู่ ระดับชำนาญการพิเศษ (K๓)	<p>๑. มีคุณสมบัติเฉพาะสำหรับตำแหน่ง นักทรัพยากรบุคคลระดับปฏิบัติการ และ</p> <p>๒. ดำรงตำแหน่งระดับปฏิบัติการมาแล้ว ไม่น้อยกว่า ปฏิญญาตรี ๖ ปี ปฏิญญาโท ๔ ปี ปฏิญญาเอก ๒ ปี หรือ</p> <p>๓. ดำรงตำแหน่งอย่างอื่นที่เทียบเท่าตาม หลักเกณฑ์และเงื่อนไขที่ ก.พ. กำหนด และ</p> <p>๔. ปฏิบัติงานด้านการบริหารหรือการพัฒนา ทรัพยากรบุคคล หรืองานอื่นที่เกี่ยวข้อง ตามที่ส่วนราชการเจ้าสังกัดเห็นว่าเหมาะสม กับหน้าที่ความรับผิดชอบและลักษณะงานที่ ปฏิบัติมาแล้วไม่น้อยกว่า ๑ ปี</p>	<p>๑. มีคุณสมบัติเฉพาะสำหรับตำแหน่ง นักทรัพยากรบุคคลระดับปฏิบัติการ และ</p> <p>๒. ดำรงตำแหน่งระดับชำนาญการมาแล้ว ไม่น้อยกว่า ๔ ปี หรือ</p> <p>๓. ดำรงตำแหน่งอย่างอื่นที่เทียบเท่าตาม หลักเกณฑ์และเงื่อนไขที่ ก.พ. กำหนด และ</p> <p>๔. ปฏิบัติงานด้านการบริหารหรือการพัฒนา ทรัพยากรบุคคล หรืองานอื่นที่เกี่ยวข้องตามที่ ส่วนราชการเจ้าสังกัดเห็นว่าเหมาะสมกับ หน้าที่ความรับผิดชอบและลักษณะงานที่ ปฏิบัติมาแล้วไม่น้อยกว่า ๑ ปี</p>

๖. ตำแหน่งนักจัดการงานทั่วไป

ระดับตำแหน่ง	คุณสมบัติเฉพาะสำหรับตำแหน่งระดับ ชำนาญการ (K๒)	คุณสมบัติที่พร้อมเติบโตไปสู่ ระดับชำนาญการพิเศษ (K๓)
ระดับปฏิบัติการ (K๑) ไปสู่ ระดับชำนาญการ (K๒) ไปสู่ ระดับชำนาญการพิเศษ (K๓)	<p>๑. มีคุณสมบัติเฉพาะสำหรับตำแหน่ง นักจัดการงานทั่วไประดับปฏิบัติการ และ</p> <p>๒. ดำรงตำแหน่งระดับปฏิบัติการมาแล้ว ไม่น้อยกว่า ปฏิญญาตรี ๖ ปี ปฏิญาโท ๔ ปี ปฏิญาเอก ๒ ปี หรือ</p> <p>๓. ดำรงตำแหน่งอย่างอื่นที่เทียบเท่าตาม หลักเกณฑ์และเงื่อนไขที่ ก.พ. กำหนด และ</p> <p>๔. ปฏิบัติงานด้านการจัดการงานทั่วไป หรือ งานอื่นที่เกี่ยวข้องตามที่ส่วนราชการเจ้า สังกัดเห็นว่าเหมาะสมกับหน้าที่ความ รับผิดชอบและลักษณะงานที่ปฏิบัติมาแล้วไม่ น้อยกว่า ๑ ปี</p>	<p>๑. มีคุณสมบัติเฉพาะสำหรับตำแหน่ง นักจัดการงานทั่วไประดับปฏิบัติการ และ</p> <p>๒. ดำรงตำแหน่งระดับชำนาญการมาแล้ว ไม่น้อยกว่า ๔ ปี หรือ</p> <p>๓. ดำรงตำแหน่งอย่างอื่นที่เทียบเท่าตาม หลักเกณฑ์และเงื่อนไขที่ ก.พ. กำหนด และ</p> <p>๔. ปฏิบัติงานด้านการจัดการงานทั่วไป หรือ งานอื่นที่เกี่ยวข้องตามที่ส่วนราชการเจ้าสังกัด เห็นว่าเหมาะสมกับหน้าที่ความรับผิดชอบและ ลักษณะงานที่ปฏิบัติมาแล้วไม่น้อยกว่า ๑ ปี</p>

ประเภททั่วไป

๑. ตำแหน่งเจ้าพนักงานธุรการ

ระดับตำแหน่ง	คุณสมบัติเฉพาะสำหรับตำแหน่งระดับชำนาญงาน (O๒)	คุณสมบัติที่พร้อมเติบโตไปสู่ระดับอาวุโส (O๓)
ระดับปฏิบัติงาน (O๑) ไปสู่ระดับชำนาญงาน (O๒) ไปสู่ระดับอาวุโส (O๓)	<p>๑. มีคุณสมบัติเฉพาะสำหรับตำแหน่งเจ้าพนักงานธุรการระดับปฏิบัติงาน และ</p> <p>๒. ดำรงตำแหน่งระดับปฏิบัติงานมาแล้วประกาศนียบัตรวิชาชีพ ไม่น้อยกว่า ๖ ปี ประกาศนียบัตรวิชาชีพเทคนิค ไม่น้อยกว่า ๕ ปี ประกาศนียบัตรวิชาชีพชั้นสูง ไม่น้อยกว่า ๔ ปี</p> <p>๓. ดำรงตำแหน่งอย่างอื่นที่เทียบเท่าตามหลักเกณฑ์และเงื่อนไขที่ ก.พ. กำหนด และ</p> <p>๔. ปฏิบัติงานด้านธุรการ หรืองานอื่นที่เกี่ยวข้องตามที่ส่วนราชการเจ้าสังกัดเห็นว่าเหมาะสมกับหน้าที่ความรับผิดชอบและลักษณะงานที่ปฏิบัติมาแล้วไม่น้อยกว่า ๑ ปี</p>	<p>๑. มีคุณสมบัติเฉพาะสำหรับตำแหน่งเจ้าพนักงานธุรการระดับปฏิบัติงาน และ</p> <p>๒. ดำรงตำแหน่งระดับชำนาญงานมาแล้วไม่น้อยกว่า ๖ ปี หรือ</p> <p>๓. ดำรงตำแหน่งอย่างอื่นที่เทียบเท่าตามหลักเกณฑ์และเงื่อนไขที่ ก.พ. กำหนด และ</p> <p>๔. ปฏิบัติงานด้านธุรการ หรืองานอื่นที่เกี่ยวข้องตามที่ส่วนราชการเจ้าสังกัดเห็นว่าเหมาะสมกับหน้าที่ความรับผิดชอบและลักษณะงานที่ปฏิบัติมาแล้วไม่น้อยกว่า ๑ ปี</p>

๒. ตำแหน่งเจ้าพนักงานพัสดุ

ระดับตำแหน่ง	คุณสมบัติเฉพาะสำหรับตำแหน่งระดับชำนาญงาน (K๒)
ระดับปฏิบัติงาน (K๑) ไปสู่ระดับชำนาญงาน (K๒)	<p>๑. มีคุณสมบัติเฉพาะสำหรับตำแหน่งเจ้าพนักงานพัสดุดระดับปฏิบัติงาน และ</p> <p>๒. ดำรงตำแหน่งระดับปฏิบัติงานมาแล้วประกาศนียบัตรวิชาชีพ ไม่น้อยกว่า ๖ ปี ประกาศนียบัตรวิชาชีพเทคนิค ไม่น้อยกว่า ๕ ปี ประกาศนียบัตรวิชาชีพชั้นสูง ไม่น้อยกว่า ๔ ปี</p> <p>๓. ดำรงตำแหน่งอย่างอื่นที่เทียบเท่าตาม หลักเกณฑ์และเงื่อนไขที่ ก.พ. กำหนด และ</p> <p>๔. ปฏิบัติงานด้านการพัสดุ หรืองานอื่นที่เกี่ยวข้องตามที่ส่วนราชการเจ้าสังกัดเห็นว่าเหมาะสมกับหน้าที่ความรับผิดชอบและลักษณะงานที่ปฏิบัติมาแล้วไม่น้อยกว่า ๑ ปี</p>

๓. เจ้าพนักงานการเงินและบัญชี

ระดับตำแหน่ง	คุณสมบัติเฉพาะสำหรับตำแหน่งระดับชำนาญงาน (K๒)
ระดับปฏิบัติงาน (K๑) ไปสู่ระดับชำนาญงาน (K๒)	<p>๑. มีคุณสมบัติเฉพาะสำหรับตำแหน่งเจ้าพนักงานการเงินและบัญชีระดับปฏิบัติงาน และ</p> <p>๒. ดำรงตำแหน่งระดับปฏิบัติงานมาแล้วประกาศนียบัตรวิชาชีพ ไม่น้อยกว่า ๖ ปี ประกาศนียบัตรวิชาชีพเทคนิค ไม่น้อยกว่า ๕ ปี ประกาศนียบัตรวิชาชีพชั้นสูง ไม่น้อยกว่า ๔ ปี</p> <p>๓. ดำรงตำแหน่งอย่างอื่นที่เทียบเท่าตาม หลักเกณฑ์และเงื่อนไขที่ ก.พ. กำหนด และ</p> <p>๔. ปฏิบัติงานด้านการเงินและบัญชี หรืองานอื่นที่เกี่ยวข้องตามที่ส่วนราชการเจ้าสังกัดเห็นว่าเหมาะสมกับหน้าที่ความรับผิดชอบและลักษณะงานที่ปฏิบัติมาแล้วไม่น้อยกว่า ๑ ปี</p>



กลุ่มงานบริหารทรัพยากรบุคคล
สำนักงานเลขาธิการกรม
สำนักงานนโยบายและแผนทรัพยากรธรรมชาติและสิ่งแวดล้อม